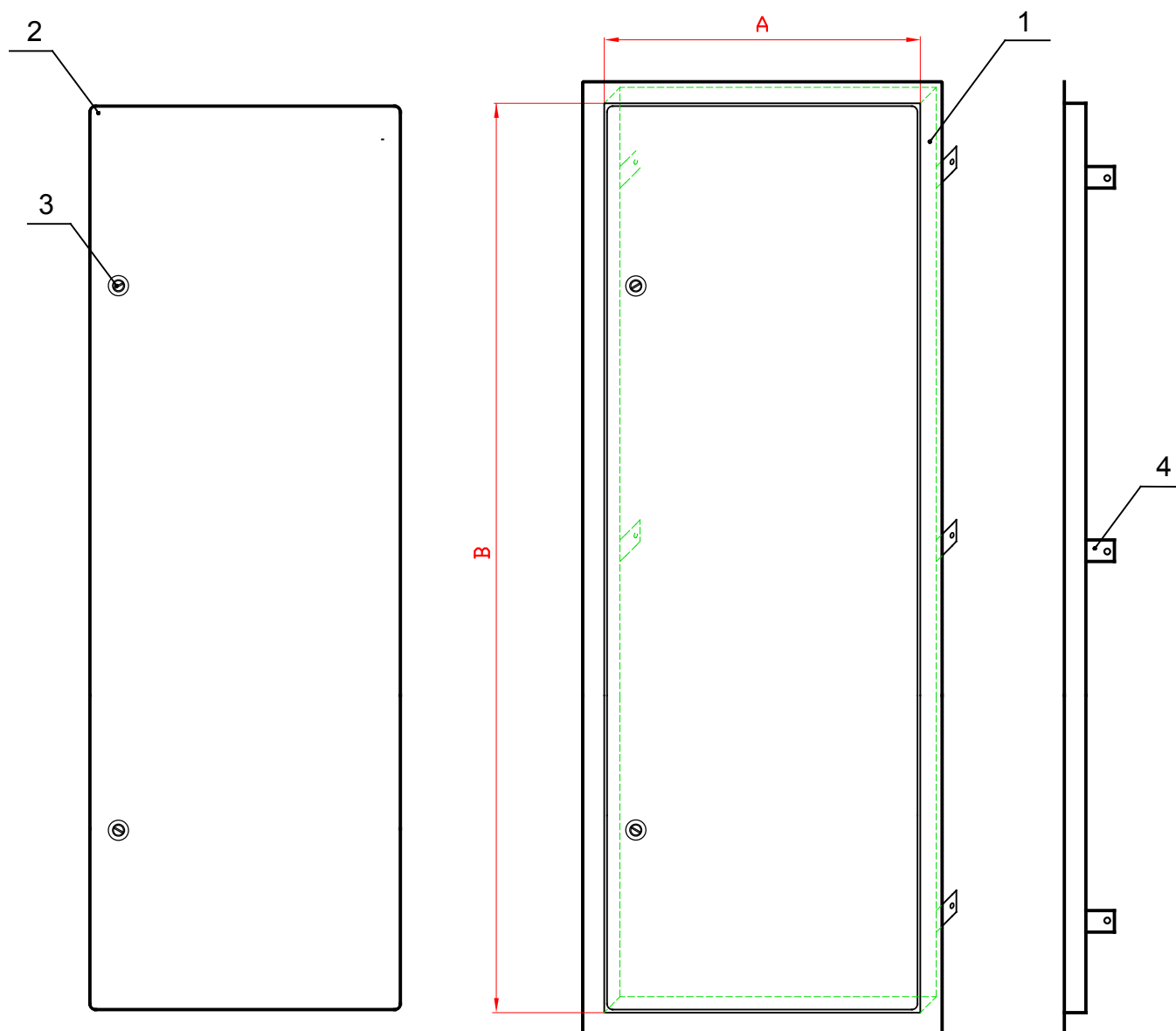


DRZWI OSŁONOWE WĘZŁÓW SANITARNYCH GAZOMIERZOWE PODTYNKOWE



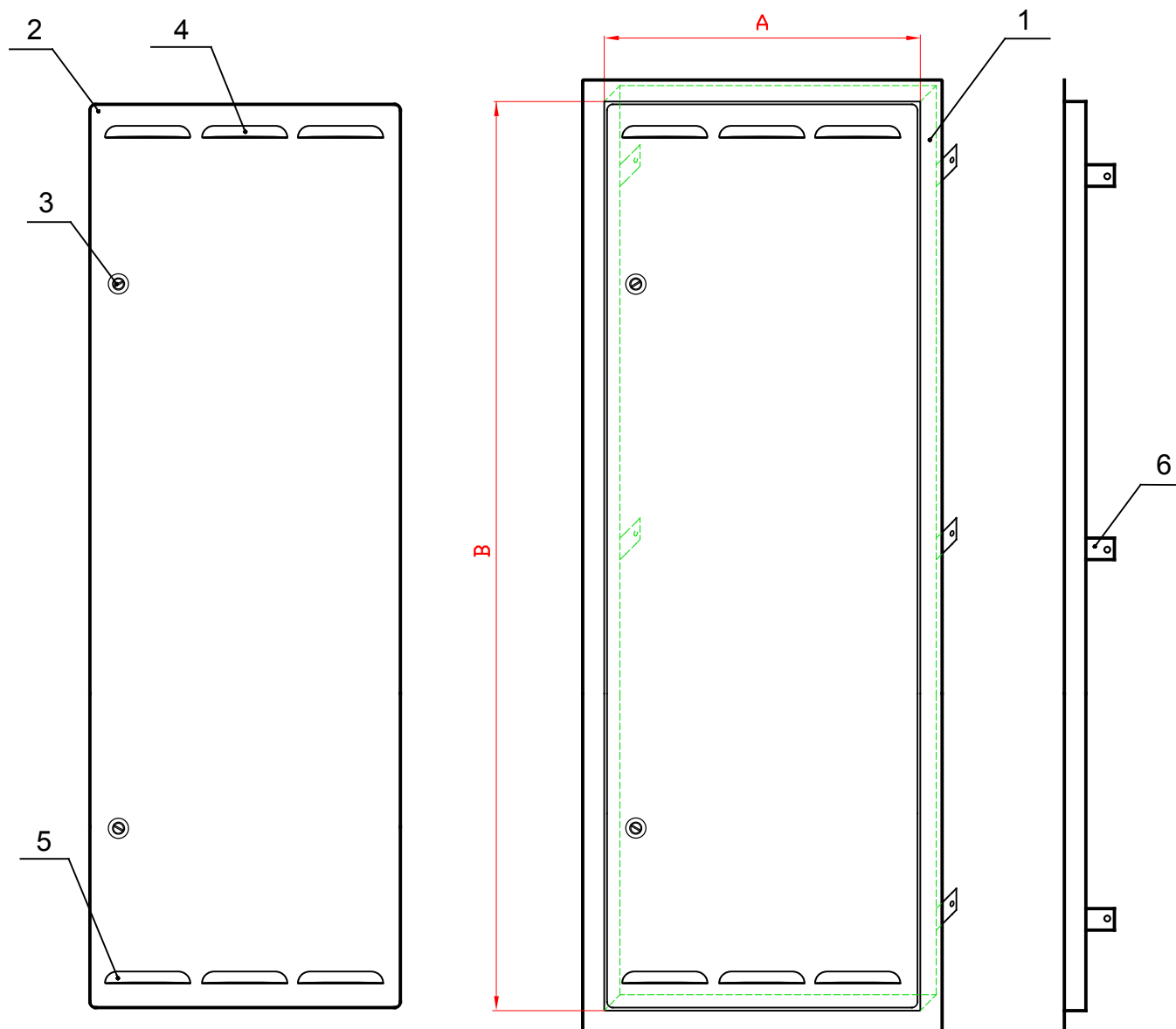
1. Konstrukcja nośna
2. Drzwiczki
3. Zamek
4. Rozpora =40x4/M8

Przykładowe wymiary:

Rodzaj Szafy	A	B
	mm	mm
SG-1	550	1100
SG-2	550	1600
SG-3	550	2100

Szafka wykonana jest ze stali.
 Konstrukcję nośną wykonano z kątownika hutniczego 30x30x3.
 Całość zabezpieczona jest farbą proszkową - kolor RAL 9006
 Inny kolor na zamówienie.

DRZWI OSŁONOWE WĘZŁÓW SANITARNYCH GAZOMIERZOWE PODTYNKOWE Z WENTYLACJĄ



1. Konstrukcja nośna
2. Drzwiczki
3. Zamek
4. Wywietrznik powietrza - dolny
5. Wywietrznik powietrza - górny
6. Rozpora =40x4/M8

Przykładowe wymiary:

Rodzaj Szafy	A	B
	mm	mm
SG-W-1	550	1100
SG-W-2	550	1600
SG-W-3	550	2100

Szafka wykonana jest ze stali.
Konstrukcję nośną wykonano z kątownika hutniczego 30x30x3.
Całość zabezpieczona jest farbą proszkową - kolor RAL 9006
Inny kolor na zamówienie.